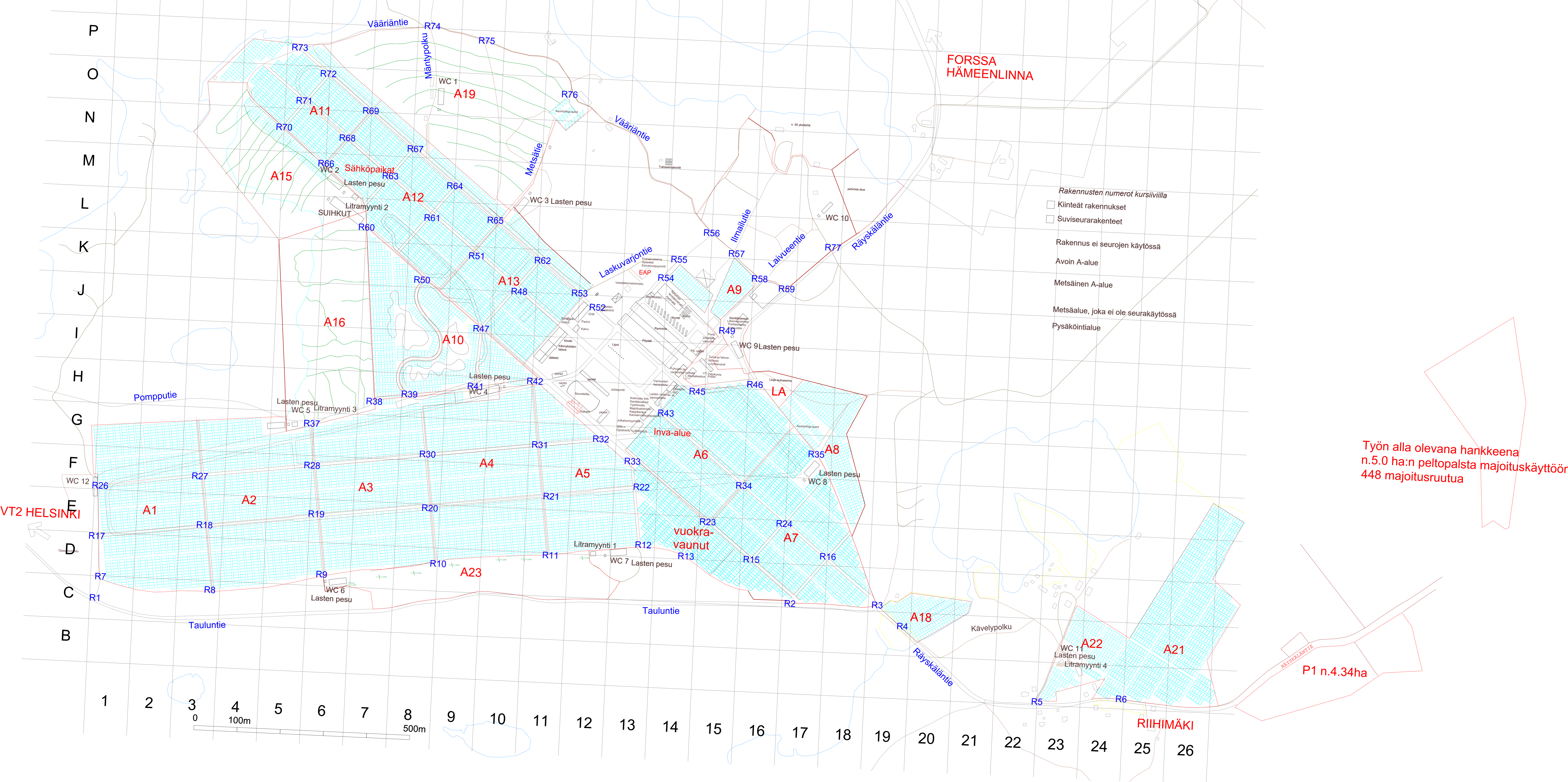


Kenttäsuunnitelma_09122024

Räyskälä
SUVISEURAT 2025
Koordinaatistossa TM35



3.12.2024: Lisätty 20kpl asuntolinja-autopaikkoja A19 alueelle
Päivitetty WC 4 ympäristö
WC 6 siirretty todelliseen paikkaan
Lisätty aluetunnus A23 A4-alueen eteläpuolelle
WC 11 siirretty
A6 ja A7 alueen vaunut käännetty

P1 n.4.34ha